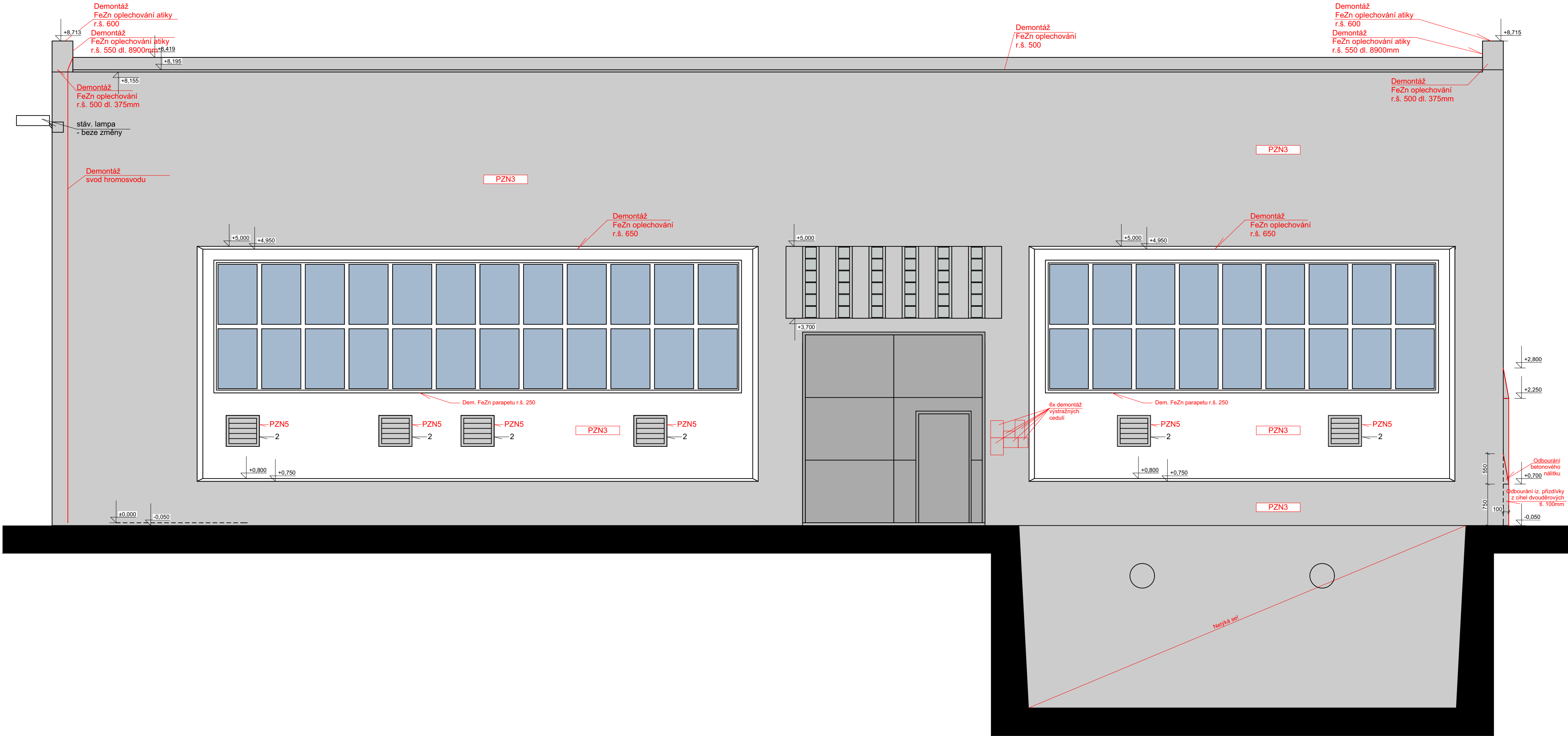


POHLED OD J - stávající stav


1:50



POZNÁMKA:

- Veškeré rozměry ověřit na hrubé stavbě, odchylky konzultovat s projektantem
- U okenních výplní se z interieru nenacházejí žádné parapetní desky!
- 2/ V parapetu se nachází přivětrávací otvory s dešťovou AL žaluzií a sítí proti hmyzu venkovního rozměru 600/500mm
- PZN3 Oprava venkovních omítek je předpokládána ze 30%
  - 1/ Otlučení vydutých míst vnějších omítek cca z 30%, následné očištění vytlučených míst
  - 2/ Penetrace + oprava vydutých míst jádrovou omítkou tl. 30mm
- PZN5 Demontáž protidešťové AL žaluzie, včetně sítě proti hmyzu venkovního rozměru 600/500 - 6ks

0,000 = Podlaha 1NP

Vedoucí projektant:	Návrh stavby:	Vypracoval:	Zodp. projektant	 <b>KLIMEK</b> projekt	
Bc. Jan Klímek	Bc. Jan Klímek	Bc. Jan Klímek	Ing. Jiří Rychlík		
Místo stavby:	k.ú. Trnava u Zlína	St. ú.	Slušovice		
Investor:	Povodí Moravy, s.p., IČ: 70890013, Dřevařská 932/11, 602 00 Brno			Formát:	4A4
Akce:	VD Slušovice, oprava strojovny regulačních uzávěrů (oprava omítek, střešního pláště)			Datum:	07/2019
				Stupeň	Udržovací práce
				Číslo zak.:	19KPS26
Obsah:	Dokumentace stavebního nebo inženýrského objektu			Číslo kopie:	
	D.1 S01 Strojovna regulačních uzávěrů			Měřítko:	Číslo výkresu:
	D.1.1.1. Architektonicko - stavební část				
	D.1.1.1.B Výkresová část				
	D.1.1.1.B.6 Pohled od J - stávající stav				
				1:50	D.1.1.B.6